



ООО «РЕМГИДРОМАШ»

**ОБЩЕСТВО С ОГРАНИЧЕННОЙ ОТВЕТСТВЕННОСТЬЮ
«РЕМГИДРОМАШ»**

61128, Украина, г. Харьков, пр. Льва Ландау, 151

тел./факс: (057) 715-41-81, 715-44-01

E-mail: kanc@remhidromash.com.ua
strida@mail.ru

Сайт: www.remhidromash.com.ua

Общий перечень работ

Общество с ограниченной ответственностью «РЕМГИДРОМАШ» основано в сентябре 1992 года. Наша задача – высокопрофессиональный ремонт и монтаж современного энергетического оборудования.

ООО «Ремгидромаш» выполнило ремонт более 1000 насосных агрегатов и имеет опыт в выполнении следующих работ:

1. Капитальный ремонт насосного оборудования любой производительности и назначения:

- 1.1 Питательные насосные агрегаты с рабочим давлением вплоть до 350 кгс/см² и расходом до 1500 м³/ч с частотой вращения до 6000 об/мин.
- 1.2 Циркуляционные насосные агрегаты с рабочим давлением до 22 кгс/см² и расходом до 160 000 м³/ч с частотой вращения до 1000 об./мин
- 1.3 Конденсатные насосные агрегаты с давлением 220 кгс/см² с расходом 500 м³/ч с частотой вращения до 3000 об./мин
- 1.4 Багерные и шламовые насосные агрегаты.
- 1.5 Нефтяные магистральные насосные агрегаты.
- 1.6 Маслонасосы и маслосистемы насосных агрегатов и турбин.
- 1.7 Вспомогательные насосные агрегаты
- 1.8 Приводные турбины турбопитательных насосных агрегатов

Общий перечень работ

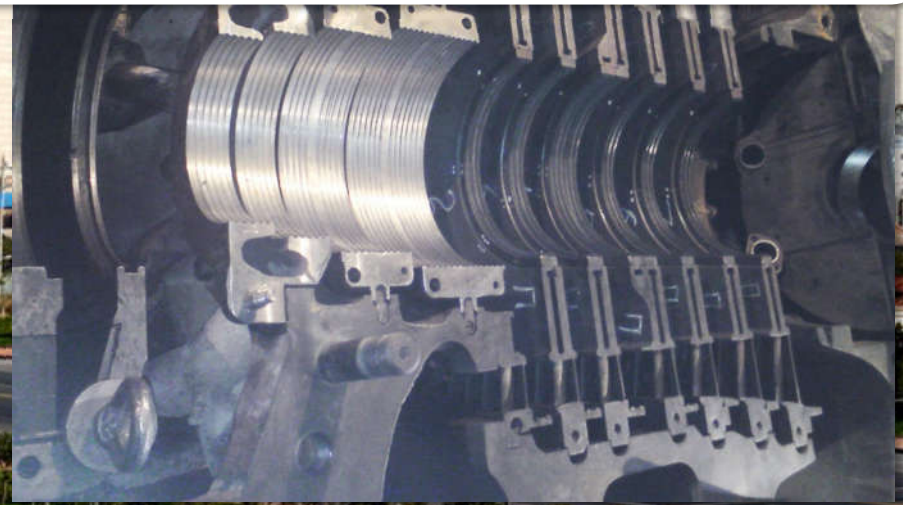
2. Капитальный ремонт электродвигателей
3. Капитальный ремонт запорной арматуры
4. Монтаж новых насосных агрегатов
5. Внедрение гидравлического регулирования посредством гидромуфт на существующих и вновь монтируемых агрегатах.
6. Внедрение частотного регулирования на существующих и вновь монтируемых агрегатах.
7. Внедрение систем автоматизации.
8. Монтаж силового электроснабжения, кабельные работы.
9. Балансировка роторов оборудования.
10. Выполнение строительно-монтажных, пуско-наладочных и проектных работ.
11. Наличие собственной производственной и ремонтной базы (участки мехобработки, термической обработки, сборочный цех) большого парка станочного оборудования, действующая лаборатория металлов.

ООО «Ремгидромаш» имеет в своем штате проектный отдел, технический отдел, постоянный монтажный персонал, квалифицированных токарей, слесарей, сварщиков, строителей, специалистов по балансировке и термической обработке.

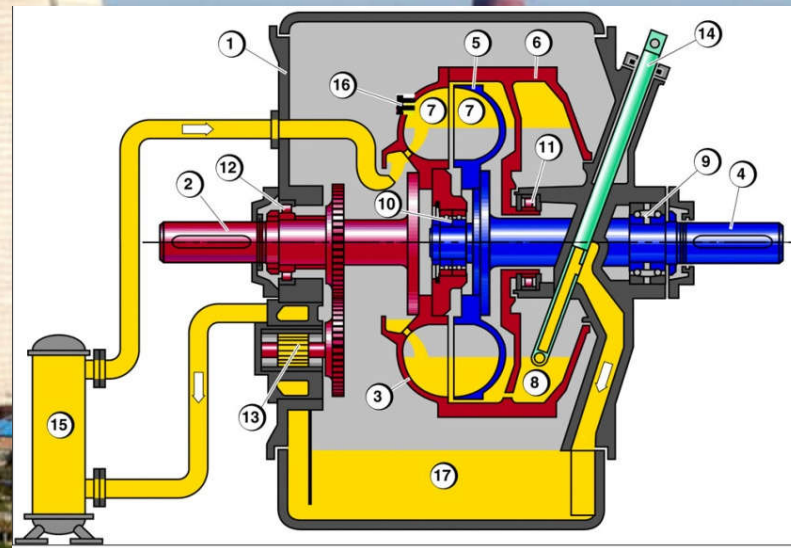
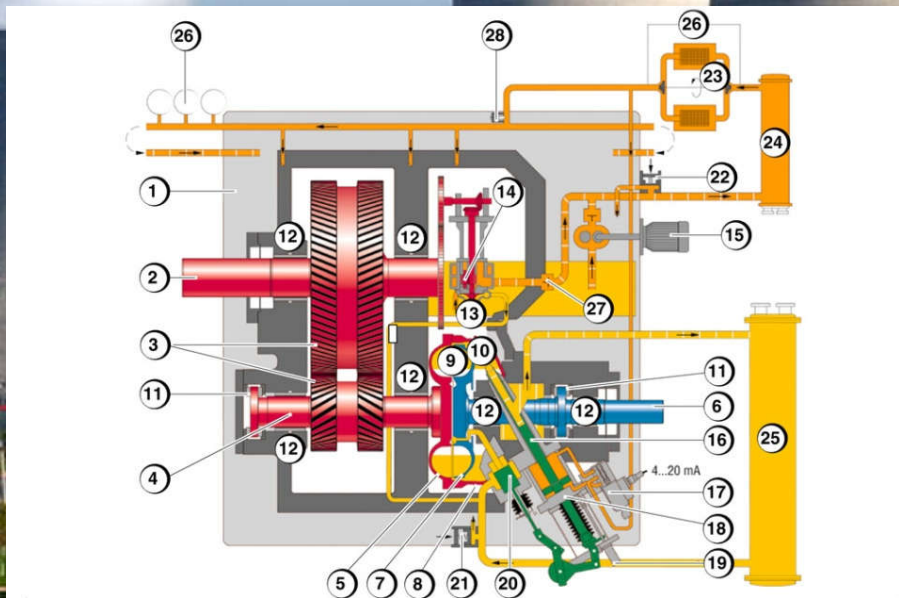
Поставка монтаж насосных агрегатов и приводных турбин



- Наличие монтажных бригад
- Наличие необходимых разрешений на выполнение работ повышенной опасности
- Аттестованный монтажный персонал
- Укомплектованные инструментом и бытовыми помещениями выездные бригады

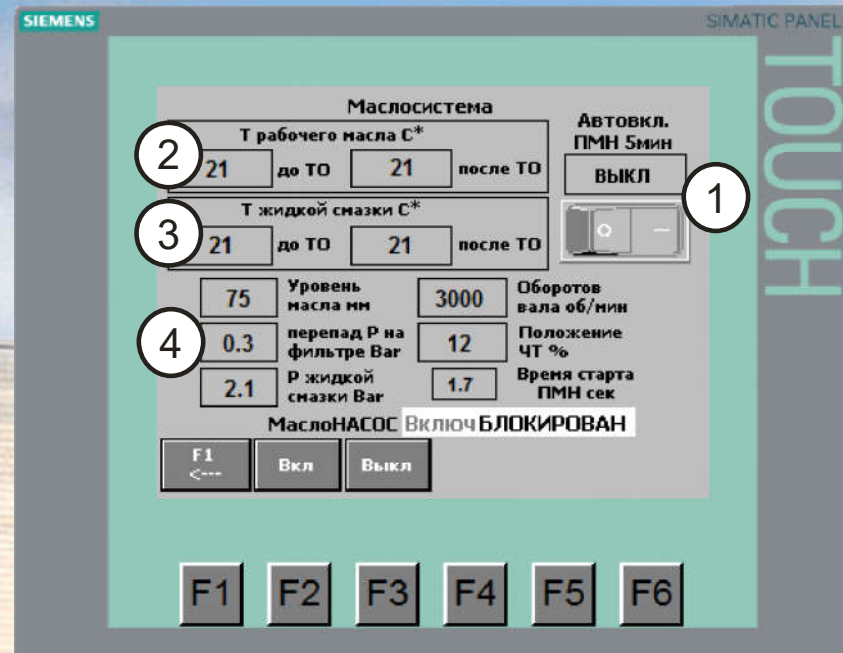
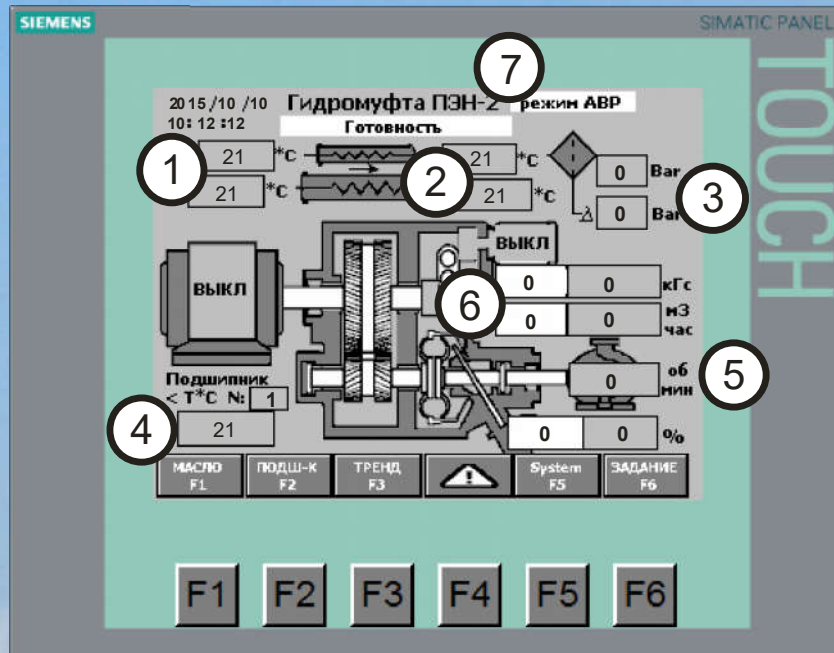


Внедрение регулирующих гидромуфт



Экономия электроэнергии и быстрая окупаемость

Внедрение АСУ ТП насосных агрегатов



**Автоматическое регулирование и поддержание заданных параметров.
Удобный и легко читаемый интерфейс.**

Отображаемые параметры

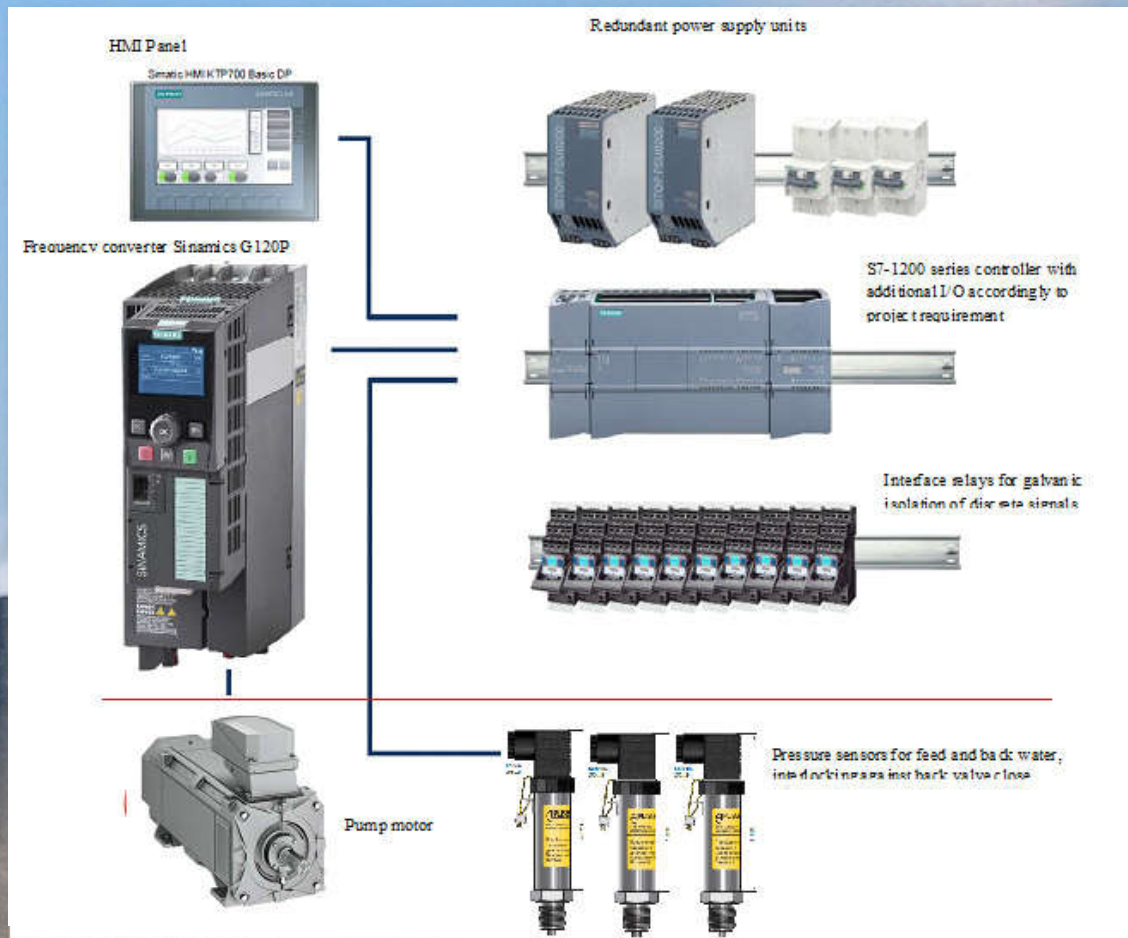
1. Температура масла до теплообменников.
2. Температура масла после теплообменников.
3. Давление и перепад на сдвоенном фильтре масла.
4. Температура масла на самом горячем подшипнике.
5. Реальные значения рабочих параметров.
6. Заданные значения.
7. Режим и состояние гидромурфты.

Отображаемые параметры

1. Кнопка - автовключение пускового маслонасоса.
2. Температура масла на теплообменнике.
3. Температура жидкой смазки на теплообменнике.
4. Числовое значение параметров в маслосистеме гидромурфты.



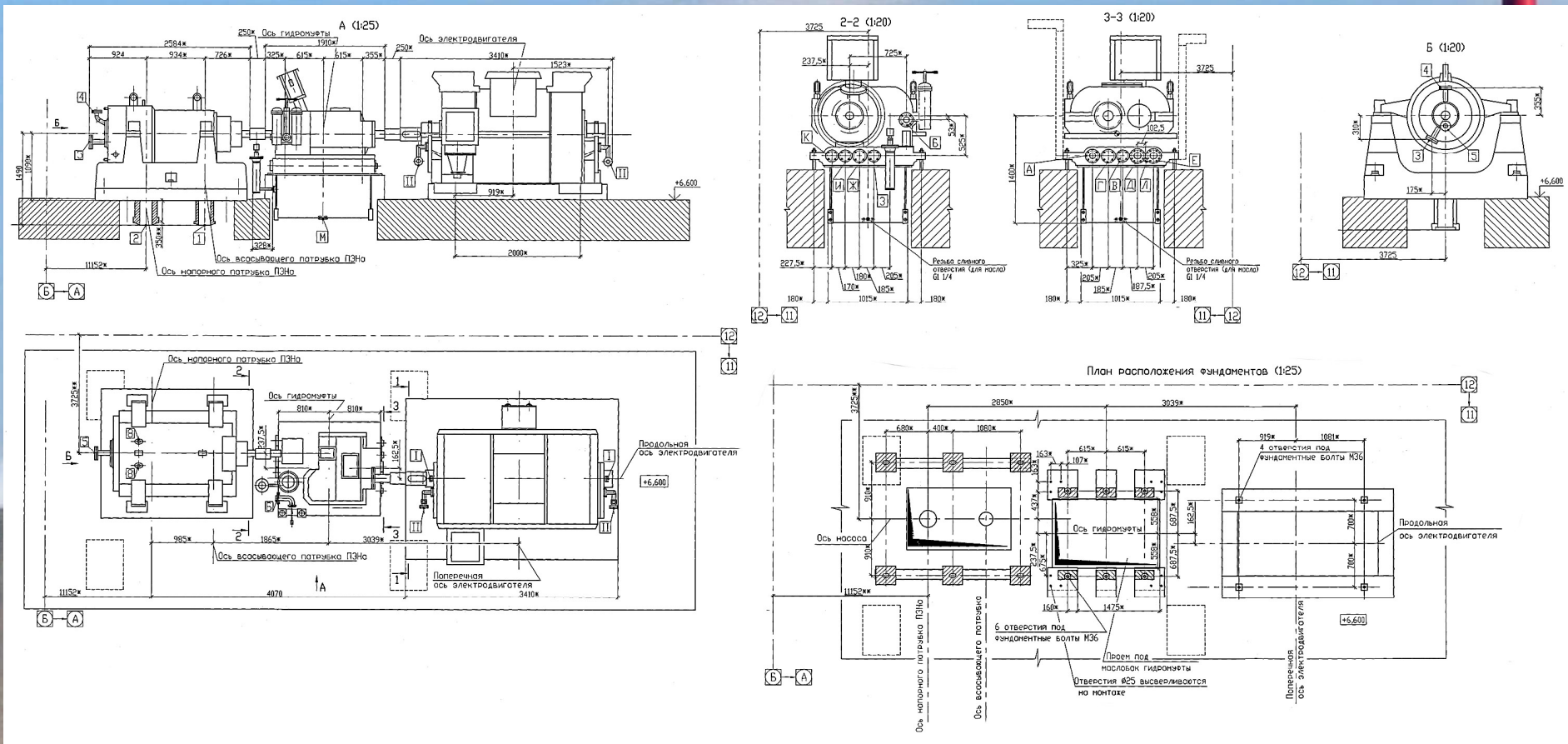
Внедрение частотного регулирования



Пример внедрение частотного регулирования и системы управления насосными агрегатами на базе Simatic S7-1200 PLC control system from SIEMENS. Автоматическое поддержание заданных параметров воды за насосом или в общем напорном коллекторе.



Инжиниринговые услуги



- Разработка и согласование всех стадий проектной документации.
- Разработка конструкторской документации.
- Собственный проектный и технический отдел.
- Большой архив чертежей энергетического оборудования.

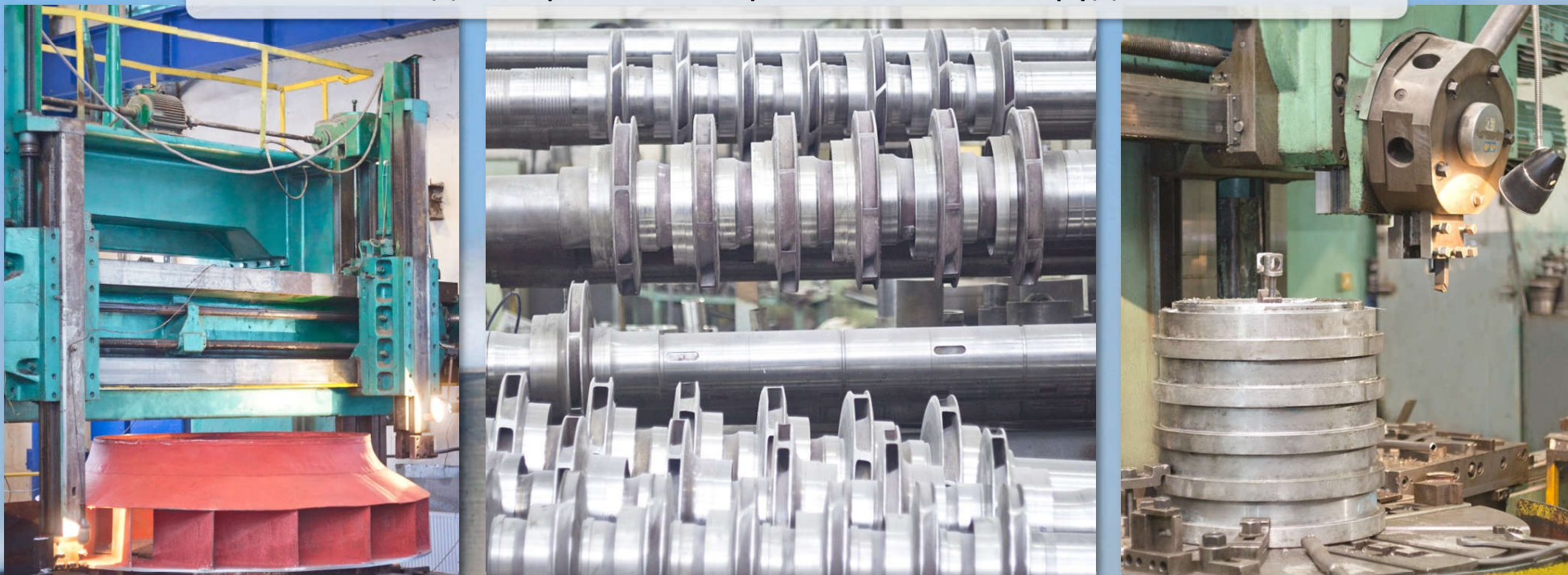
Производство



Производство насосов, модернизированных проточных частей и деталей

ПН-1135-340-4 ОСПТ-1150М-4 ПН-1100-350-4 ПН-1500-350-4М ПЭ-580-185

Заводской ремонт энергетического оборудования



Капитальный ремонт насосов, большие производственные мощности



Заводской ремонт энергетического оборудования

- Собственная производственная и ремонтная база
- Постоянный ремонтный и монтажный персонал с огромным опытом
- Поставка и изготовление запчастей

Наличие обменного фонда (уже отремонтированные проточные части на балансе предприятия), который позволяет заменить аварийную проточную часть в краткие сроки.

Краткий перечень реконструкций за прошедший период

№	Заказчик	Агрегат	Тип агрегата	Параметр	Велич. параметра		
1	Реконструкция насосного агрегата ПЭН-6Б ПЭ-720-200 с установкой гидромуфты 682 SVNL 33 G						
	ДТЭК КУРАХОВСКАЯ ТЭС ООО «ДТЭК ВОСТОКЭНЕРГО»	ПЭН-6Б	Насос ПЭ-720-200	Расход, м3/ч	720		
				Давление, кгс/см2	200		
				Частота вращения, об./мин	3000		
					Гидромуфта регулирующая 682 SVNL 33 G	Частота вращения, об./мин	0...3000
					Электродвигатель 4АЗМ-5000/6000	Мощность, кВт	5000
						Напряжение, кВ	6
						Частота вращения, об./мин	3000
2	Реконструкция насосного агрегата ПЭН-9Б ПЭ-720-200 с установкой гидромуфты 682 SVNL 33 G						
	ДТЭК КУРАХОВСКАЯ ТЭС ООО «ДТЭК ВОСТОКЭНЕРГО»	ПЭН-9Б	Насос ПЭ-720-200	Расход, м3/ч	720		
				Давление, кгс/см2	200		
				Частота вращения, об./мин	3000		
					Гидромуфта регулирующая 682 SVNL 33 G	Частота вращения, об./мин	0...3000
					Электродвигатель 4АЗМ-5000/6000	Мощность, кВт	5000
						Напряжение, кВ	6
						Частота вращения, об./мин	3000

№	Заказчик	Агрегат	Тип агрегата	Параметр	Велич. параметра
3	Реконструкция насосного агрегата ПЭН-1 с установкой редукторной гидромурфты R 16 K 400 M				
ДТЭК ЗАПОРОЖСКАЯ ТЭС ПАО «ДТЭК ДНЕПРОЭНЕРГО»	ПЭН-1	Насос ПН-650-320-4	Расход, м3/ч	650	
			Давление, кгс/см2	320	
			Частота вращения, об./мин	6000	
		Гидромурфта редукторная регулирующая R16K400M	Частота вращения, об./мин	0...6000	
		Электродвигатель 4АЗМ-8000/6000	Мощность, кВт	8000	
			Напряжение, кВ	6	
			Частота вращения, об./мин	3000	
4	Реконструкция насосного агрегата ПЭН-3 с установкой редукторной гидромурфты R 16 K 400 M				
ДТЭК ЗАПОРОЖСКАЯ ТЭС	ПЭН-3	Насос ПН-650-320-4	Расход, м3/ч	650	
			Давление, кгс/см2	320	
			Частота вращения, об./мин	6000	
		Гидромурфта редукторная регулирующая R16K400M	Частота вращения, об./мин	0...6000	
		Электродвигатель 4АЗМ-8000/6000	Мощность, кВт	8000	
			Напряжение, кВ	6	
			Частота вращения, об./мин	3000	

№	Заказчик	Агрегат	Тип агрегата	Параметр	Велич. параметра
5	Реконструкция насосного агрегата ПЭН-13В с установкой гидромуфты 620 SVNЛ 33 G				
СЕ Старобешевская ТЭС ПАО «Донбассэнерго»	ПЭН-13В	Насос ПЭ-720-185	Расход, м3/ч	720	
			Давление, кгс/см2	185	
			Частота вращения, об./мин	3000	
		Гидромуфта регулирующая 620 SVNЛ 33 G	Частота вращения, об./мин	0...6000	
		Электродвигатель 4АЗМ-5000/6000	Мощность, кВт	5000	
			Напряжение, кВ	6	
			Частота вращения, об./мин	3000	
6	Реконструкция насосного агрегата ПЭН-12В с установкой гидромуфты 620 SVNЛ 33 G				
СЕ Старобешевская ТЭС ПАО «Донбассэнерго»	ПЭН-12В	Насос ПЭ-640-180	Расход, м3/ч	640	
			Давление, кгс/см2	180	
			Частота вращения, об./мин	3000	
		Гидромуфта регулирующая 620 SVNЛ 33 G	Частота вращения, об./мин	0...6000	
		Электродвигатель 4АЗМ-5000/6000	Мощность, кВт	5000	
			Напряжение, кВ	6	
			Частота вращения, об./мин	3000	

№	Заказчик	Агрегат	Тип агрегата	Параметр	Велич. параметра		
7	Реконструкция насосного агрегата СН-8 ТЭЦ-5 СОП «КИЕВСКИЕ ТЭЦ» ПАО «КИЕВЭНЕРГО» насосный агрегат СЭ-5000-160 с установкой гидромурфты 562 SVTL 12.1						
	ТЭЦ-5 СОП «КИЕВСКИЕ ТЭЦ» ПАО «КИЕВЭНЕРГО»	СН-8	Насос СЭ-5000-160-8	Расход, м3/ч	5000		
				Давление, кгс/см2	160		
				Частота вращения, об./мин	3000		
					Гидромурфта регулирующая 562 SVNL 12.1 G	Частота вращения, об./мин	0...3000
					Электродвигатель 4АЗМ-3150/6000	Мощность, кВт	3150
						Напряжение, кВ	6
						Частота вращения, об./мин	3000
8	Реконструкция насосного агрегата СН-6 ТЭЦ-6 СОП «КИЕВСКИЕ ТЭЦ» ПАО «КИЕВЭНЕРГО» насосный агрегат СЭ-5000-160 с установкой гидромурфты 562 SVTL 12.1						
	ТЭЦ-6 СОП «КИЕВСКИЕ ТЭЦ» ПАО «КИЕВЭНЕРГО»	СН-6	Насос СЭ-5000-160-8	Расход, м3/ч	5000		
				Давление, кгс/см2	160		
				Частота вращения, об./мин	3000		
					Гидромурфта регулирующая 562 SVNL 12.1 G	Частота вращения, об./мин	0...3000
					Электродвигатель 4АЗМ-3150/6000	Мощность, кВт	3150
						Напряжение, кВ	6
						Частота вращения, об./мин	3000

№	Заказчик	Агрегат	Тип агрегата	Параметр	Велич. параметра
9	Реконструкция насосного агрегата ПЭН-2 ТЭЦ-6 СОП «КИЕВСКИЕ ТЭЦ» ПАО «КИЕВЭНЕРГО» ПЭ-600-300 с установкой редукторной гидромуфты R 16 K 400 M				
	ТЭЦ-6 СОП «КИЕВСКИЕ ТЭЦ» ПАО «КИЕВЭНЕРГО»	ПЭН-2	Насос ПЭ-600-300	Расход, м3/ч	600
				Давление, кгс/см2	300
				Частота вращения, об./мин	6300
			Гидромуфта редукторная регулирующая R16K400M	Частота вращения, об./мин	0...6300
			Электродвигатель 4АЗМ-8000/6000	Мощность, кВт	8000
				Напряжение, кВ	6
	Частота вращения, об./мин	3000			
10	Реконструкция насосного агрегата СН-4 СТ-1 СОП «КИЕВСКИЕ ТЕПЛОВЫЕ СЕТИ» ПАО «КИЕВЭНЕРГО» СЭ-2500-180 с установкой гидромуфты 562 SVTL				
	СТ-1 СОП «КИЕВСКИЕ ТЕПЛОВЫЕ СЕТИ» ПАО «КИЕВЭНЕРГО»	СН-4	Насос СЭ-2500-180	Расход, м3/ч	2500
				Давление, кгс/см2	180
				Частота вращения, об./мин	3000
			Гидромуфта регулирующая 562 SVNL	Частота вращения, об./мин	0...3000
			Электродвигатель 4АЗМ-1600/6000	Мощность, кВт	1600
				Напряжение, кВ	6
	Частота вращения, об./мин	3000			

№	Заказчик	Агрегат	Тип агрегата	Параметр	Велич. параметра
11	Реконструкция насосного агрегата СН-3 РК «Воскресенка» СОП «КИЕВСКИЕ ТЕПЛОВЫЕ СЕТИ» ПАО «КИЕВЭНЕРГО» СЭ-1250-140 с установкой гидромурфты 650 SVTL				
	РК «Воскресенка» СОП «КИЕВСКИЕ ТЕПЛОВЫЕ СЕТИ» ПАО «КИЕВЭНЕРГО»	СН-3	Насос СЭ-1250-140	Расход, м3/ч	1250
				Давление, кгс/см2	140
				Частота вращения, об./мин	1500
			Гидромурфта регулирующая 650 SVNL	Частота вращения, об./мин	0...1500
			Электродвигатель 2АТД	Мощность, кВт	630
				Напряжение, кВ	6
	Частота вращения, об./мин	1500			
12	Реконструкция насосного агрегата СН-1 РК НС-3 СОП «КИЕВСКИЕ ТЕПЛОВЫЕ СЕТИ» ПАО «КИЕВЭНЕРГО» СЭ-1250-60 с установкой гидромурфты 650 SVTL				
	НС-3 СОП «КИЕВСКИЕ ТЕПЛОВЫЕ СЕТИ» ПАО «КИЕВЭНЕРГО»	СН-1	Насос Д-1250-60	Расход, м3/ч	1250
				Давление, кгс/см2	60
				Частота вращения, об./мин	1500
			Гидромурфта регулирующая 650 SVNL	Частота вращения, об./мин	0...1500
			Электродвигатель 2АТД	Мощность, кВт	500
				Напряжение, кВ	6
	Частота вращения, об./мин	1500			

Краткий перечень ремонтов за прошедший период

№	Наименование оборудования	Вид работ	Заказчик
1	2	3	4
2013г			
1	Проточная часть КсВ-320-160-2	Капитальный ремонт	ДТЭК КУРАХОВСКАЯ ТЭС ООО "ДТЭК ВОСТОКЭНЕРГО"
2	Проточная часть ПЭ-720-185-2	Капитальный ремонт	
3	Задвижка Ду-2000, Ру-25	Капитальный ремонт	
4	Проточная часть ПЭ-640-180 + 6 подш. (перезаливка)	Капитальный ремонт	Змиевская ТЭС ПАО "Центрэнерго"
5	ПЧ ПЭ-600-300-2	Капитальный ремонт	
6	Ротор ПН-1150-340	Капитальный ремонт	Угледорск ТЭС ПАО "Центрэнерго"
7	Проточка колеса	Капитальный ремонт	
8	Проточка камеры ЦН	Капитальный ремонт	
9	Насосный агрегат 96ДПВ-4,5/23	Капитальный ремонт	Харьковская ТЭЦ-5
10	Задвижка Ду-800 Ру-25	Капитальный ремонт	
11	Задвижка Ду-800 Ру-25	Капитальный ремонт	
12	Задвижка Ду-600 Ру-25	Капитальный ремонт	
13	Задвижка Ду-600 Ру-25	Капитальный ремонт	
14	Задвижка Ду-400 Ру-25	Капитальный ремонт	
15	Задвижка Ду-400 Ру-25	Капитальный ремонт	
16	Обратный клапан Ду400 Ру25	Капитальный ремонт	
17	Обратный клапан Ду400 Ру25	Капитальный ремонт	
18	Обратный клапан Ду600 Ру25	Капитальный ремонт	
19	Обратный клапан ЦН Ду1600	Капитальный ремонт	
20	Проточная часть ПЭ-580-200/185-2	Капитальный ремонт	

№	Наименование оборудования	Вид работ	Заказчик
1	2	3	4
21	Проточная часть ПЭ-580-185-4 ПЭН-8Б	Капитальный ремонт	ДТЭК Добротворская ТЭС ПАО "ДТЭК ЗАПАДЭНЕРГО"
22	Проточная часть ПЭН-8А ПЭ-580-185-4	Капитальный ремонт	
23	Сливной насос типа 2КО-50-112	Капитальный ремонт	
24	Насос типа НООС типа КСМ-50 (пожарн.)	Капитальный ремонт	
25	Насос типа НООС типа КСМ-50 (пожарн.)	Капитальный ремонт	
26	Маслонасос ПЭН-8А ШВ-25-5,8/25	Капитальный ремонт	
27	Маслонасос ПЭН-8А ШВ-25-5,8/25	Капитальный ремонт	
28	Маслонасос ПЭН-8Б ЗВ-40/25-35/6,3	Капитальный ремонт	
29	Маслонасос ПЭН-8Б ЗВ-40/25-35/6,3	Капитальный ремонт	
30	Маслонасос ПЭН-8Б ЗВ-40/25-35/6,3	Капитальный ремонт	
31	Вкладыш подшипника главного маслонасоса турбины Ø60мм Черт.№ С-361-41-22	Перезаливка	
32	Гидромуфта МГ-650	Капитальный ремонт	
33	Насос РЭМН 5НДВ Маслонасос турбины резервный	Капитальный ремонт	
34	Насос АЭМН 5НДВ Маслонасос турбины аварийный	Капитальный ремонт	
35	Вкладыш подшипника главного маслонасоса турбины Ø70мм Черт.№ С-361-41-199.	Перезаливка	
36	Насос ПЭМН 8МС-7 Маслонасос турбины основной	Капитальный ремонт	
37	Конденсатный насос 16КСВ 11х4	Капитальный ремонт	
38	Конденсатный насос 16КСВ 11х4	Капитальный ремонт	

№	Наименование оборудования	Вид работ	Заказчик
1	2	3	4
39	Проточная часть ПЭ-430-180 ПЭН-5А	Капитальный ремонт	ДТЭК Бурштынская ТЭС ПАО "ДТЭК ЗАПАДЭНЕРГО"
40	Проточная часть ПЭ-580-185 ПЭН-5В	Капитальный ремонт	
41	Насос ПЭ-580-185 ПЭН-11В (зав.№146) без предвключенного колеса. Монтируем его на ПЭН-12А	Капитальный ремонт	
42	Насос ПЭ-580-185 ПЭН-9В (зав.№148) с предвключенным колесом.	Капитальный ремонт	
43	Насос ПЭ-380-185 ПЭН-6А (зав.№471)	Капитальный ремонт	
44	Насос ПЭ-580-185 ПЭН-12В (зав.№155)	Капитальный ремонт	
45	Проточная часть ПЭ-580-185-5 ПЭН-5Б (зав.№82)	Дефектация, кап. ремонт.	АО "Полтавский турбомеханический завод"
46	Проточная часть ПЭ-640-180 ПЭН-5Б	Капитальный ремонт	СЕ Старобешевская ТЭС ПАО "Донбассэнерго"
47	Поставка запчастей - 31 поз.	изготовление	ДТЭК КРИВОРОЖСКАЯ ТЭЦ ПАО "ДТЭК ДНЕПРОЭНЕРГО"
48	ПН-1135-340-4А (ТПН-3) (реально это ОСПТ-1150М-4)	Капитальный ремонт	Трипольская ТЭС ПАО "Центрэнерго"
49	Насос ОСПТ-1150М	Капитальный ремонт	
50	Вкладыш подшипника ВО-3365Р	перезаливка	ДТЭК ЗУЕВСКАЯ ТЭС ООО "ДТЭК ВОСТОКЭНЕРГО"
51	Вкладыш подшипника ВО-3365Р	перезаливка	
52	Вкладыш подшипника ВО-3365Р	перезаливка	
53	Вкладыш подшипника ВО-3365Р	перезаливка	
54	Задвижка Ду500 Ру25	Капитальный ремонт	КП "Харьковские тепловые сети"
55	Задвижка Ду500 Ру25	Капитальный ремонт	
56	Задвижка Ду800	Капитальный ремонт	
57	Проточная часть ПЭ-600-300-2	Капитальный ремонт	Киевская ТЭЦ-6 СОП "КИЕВСКИЕ ТЭЦ" ПАО "КИЕВЭНЕРГО"

№	Наименование оборудования	Вид работ	Заказчик
1	2	3	4
58	Насос (8К12) НОГ-6Б с полумуфтой	Капитальный ремонт	
59	Насос (5КС5х4) ДН-6Б с полумуфтой	Капитальный ремонт	
60	Насос (8 КСД 5х3) КН-6А с полумуфтой	Капитальный ремонт	
61	Насос (8 КСД 5х3) КН-6Б с полумуфтой	Капитальный ремонт	
62	Насос (кС5х4) ДН-6А с полумуфтой	Капитальный ремонт	
63	Ротор (24НДН) ЦН-6А	Капитальный ремонт	
64	Ротор (24НДН) ЦН-6Б	Капитальный ремонт	
65	Задвижка ДУ-150 РУ-64	Капитальный ремонт	
66	Задвижка ДУ-250 РУ-64	Капитальный ремонт	
67	Задвижка ДУ-250 РУ-16	Капитальный ремонт	
68	Проточная часть ПЭ-600-300	Капитальный ремонт	Назаровская ГРЭС
69	Проточная часть ПЭ-580-185/200 черт.806.15.100.00Р-1	Капитальный ремонт	ДТЭК ПРИДНЕПРОВСКАЯ ТЭС ПАО "ДТЭК ДНЕПРОЭНЕРГО"
70	Проточная часть ПЭ-580-185/195-3 черт.Н17.183.175.00-3	Капитальный ремонт	ДТЭК ПРИДНЕПРОВСКАЯ ТЭС ПАО "ДТЭК ДНЕПРОЭНЕРГО"
2014г			
1	Проточная часть ПЭ-720-185-2 ПЭН-А блок№3	Капитальный ремонт	ДТЭК КУРАХОВСКАЯ ТЭС ООО "ДТЭК ВОСТОКЭНЕРГО"
2	Проточная часть ПЭ-720-185-2 ПЭН-А блок№8	Капитальный ремонт	
3	Проточная часть ОСПТ-1150М	Капитальный ремонт	Змиевская ТЭС ПАО "Центрэнерго"
4	Гидромуфта МГ-7000-2	Капитальный ремонт	
5	Проточная часть насоса ПЭ-640-180	Капитальный ремонт	
6	Проточная часть насоса ПЭ-640-180	Капитальный ремонт	
7	Внутренний корпус ПЭ 600-300	Капитальный ремонт	Угледорская ТЭС ПАО "Центрэнерго"
8	Гидромуфта МГ2Л-650 бл.№4	Капитальный ремонт	
9	Ротор насоса ПН-1150-340 бл.№4	Капитальный ремонт	
10	Проточка колеса и камеры ЦН-А	Капитальный ремонт	Харьковская ТЭЦ-5
11	Насосный агрегат 96ДПВ-4,5/23	Капитальный ремонт	

№	Наименование оборудования	Вид работ	Заказчик
1	2	3	4
12	Насос ПЭ-430-185 ПЭН-2А	Капитальный ремонт	ДТЭК Бурштынская ТЭС ПАО "ДТЭК ЗАПАДЭНЕРГО"
13	Насос ПЭ-580-185-2 ПЭН-8В	Капитальный ремонт	
14	Насос ПЭ-380-185-3 ПЭН-12А	Капитальный ремонт	
15	Насос ПЭ-430-180 ПЭН 2В	Капитальный ремонт	
16	Насос ПЭ-380-185 ПЭН 8А	Капитальный ремонт	
17	Насос ПЭ-380-185 ПЭН 8Б	Капитальный ремонт	
18	Насос ПЭ-380-185 ПЭН 9А	Капитальный ремонт	
19	Насос ПЭ-380-185 ПЭН 12Б	Капитальный ремонт	
20	Насос ПЭ-430-180 ПЭН 6Б	Капитальный ремонт	
21	Проточная часть ПЭ-640-180 бл.№12 ПЭН 12-	Капитальный ремонт	
22	Проточная часть ПЭ-640-180 ПЭН-11Б	Капитальный ремонт	
23	Турбопитательный насос НГС6/1+5 зав. №4-G24-160 172/1	Капитальный ремонт	
24	Внутренний корпус питательного насоса ПЕ-640/180	Капитальный ремонт	
25	Внутренний корпус питательного насоса ПЭ-640-180 (9Б)	Капитальный ремонт	
26	Внутренний корпус питательного насоса ПЭ-640-180 (9В)	Капитальный ремонт	
27	Проточная часть насоса ПН-1135-340-4	Капитальный ремонт	ДТЭК КРИВОРОЖСКАЯ ТЭЦ ПАО "ДТЭК ДНЕПРОЭНЕРГО"
28	Насос ПЭ-600-300	Капитальный ремонт	
29	Насос ПД 650-160	Капитальный ремонт	
30	Насос ПД 650-160	Капитальный ремонт	
31	Насос ПД 650-160	Капитальный ремонт	
32	Насос ОСПТ-1150М	Капитальный ремонт	
33	Насос КНОУ-8А (КСВ-500-220)	Капитальный ремонт	
34	Насос КНОУ-8Б (КСВ-500-220)	Капитальный ремонт	
35	Насос КНОУ-8В (КСВ-500-220)	Капитальный ремонт	
36	Клапан обратный КОС III отб.ТПН	Капитальный ремонт	
37	Приводная турбинка ОСПТ-1150М	Капитальный ремонт	

№	Наименование оборудования	Вид работ	Заказчик
1	2	3	4
38	Проточная часть насоса ПЭ-600-300	Капитальный ремонт	Трипольская ТЭС ПАО "Центрэнерго"
39	Проточная часть насоса ПН-1135-340-4	Капитальный ремонт	ДТЭК ЗУЕВСКАЯ ТЭС ООО "ДТЭК ВОСТОКЭНЕРГО"
40	Проточная часть насоса ПН-1135-340-4	Капитальный ремонт	
41	Задвижка Ду500 Ру25	Капитальный ремонт	КП "Харьковские тепловые сети"
42	Задвижка Ду500 Ру25	Капитальный ремонт	
43	Задвижка Ду500 Ру25	Капитальный ремонт	
44	Задвижка Ду-800, Ру-25	Капитальный ремонт	
45	Задвижка Ду-800, Ру-25	Капитальный ремонт	Киевская ТЭЦ-6 СОП "КИЕВСКИЕ ТЭЦ" ПАО "КИЕВЭНЕРГО"
46	Задвижка Ду-800, Ру-25	Капитальный ремонт	
47	Задвижка Ду-800, Ру-25	Капитальный ремонт	
48	Задвижка Ду-800, Ру-25	Капитальный ремонт	
49	Задвижка Ду-800, Ру-25	Капитальный ремонт	
50	Задвижка Ду-500, Ру-25	Капитальный ремонт	
51	Задвижка Ду-500, Ру-25	Капитальный ремонт	
52	Внутренний корпус насоса СВПТ-350-850	Капитальный ремонт	Назаровская ГРЭС
53	Проточная часть насоса ПН-1135-340-4	Капитальный ремонт	РУП Минскэнерго ТЭЦ-5
54	Насос ПЭ-380-185-2 ПЭН-7Б	Капитальный ремонт	ДТЭК ПРИДНЕПРОВСКАЯ ТЭС ПАО "ДТЭК ДНЕПРОЭНЕРГО"
55	Турбопитательный насос ОСПТ-1150	Капитальный ремонт	
2015г			
1	Задвижка Ду500 Ру25	Капитальный ремонт	КП "Харьковские тепловые сети"
2	Задвижка Ду800 Ру25	Капитальный ремонт	
3	Задвижка Ду800 Ру25	Капитальный ремонт	
4	Задвижка Ду500 Ру25	Капитальный ремонт	

№	Наименование оборудования	Вид работ	Заказчик
1	2	3	4
5	Задвижка Ду500 Ру25	Капитальный ремонт	КП «Харьковские тепловые сети»
6	Корпус с клином задвижки Ду500 Ру25	Капитальный ремонт	
7	Задвижка Ду400 Ру25 (Рем. корпуса)	Капитальный ремонт	
8	Задвижка Ду500 Ру25 Коминтерновская кот	Капитальный ремонт	
9	Задвижка Ду500 Ру25 Коминтерновская кот	Капитальный ремонт	
10	Задвижка Ду800 Ру25 Коминтерновская кот	Капитальный ремонт	
11	Ремонт насоса ПЭ-580-200-185-2	Капитальный ремонт	ПАО "Харьковская ТЭЦ-5"
12	Ремонт насоса 96ДПВ-4,5/23 с заменой и ремонтом обратного клапана Ду-2200	Капитальный ремонт	
13	Ремонт обратного клапана Ду-2200 Ру-25	Капитальный ремонт	
14	Насос ПЭ 580-185-3 ПЭН 6В	Капитальный ремонт	ДТЭК Бурштынская ТЭС ПАО "ДТЭК ЗАПАДЭНЕРГО"
15	Насос ПЭ 430-185-1 ПЭН 9Б	Капитальный ремонт	
16	Насос ПЭ 380-185-1 ПЭН 11А	Капитальный ремонт	
17	Конденсатный насос 12КсВ 9х4	Капитальный ремонт	
18	Внутренний корпус питательного электронасоса ПЭ430/200	Капитальный ремонт	СЕ Старобешевская ТЭС ПАО "Донбассэнерго"
19	Внутренний корпус конденсатного электронасоса 12 КсВ 9х4	Капитальный ремонт	
20	Насос ПН 650-320-4 бл.№3	Капитальный ремонт	ДТЭК Запорожская ТЭС
21	Проточная часть насоса ПН 650-320-4 бл.№1 (задиры на малых уплотнениях 1и7 ст.)	Ремонт	
22	Проточная часть насоса ТПН бл.№1 (задиры на малом упл-и 5ст. И большом упл-и 6ст. Одностор. износ дет.пускового)	Ремонт	
23	Насос ПЭ-600-300	Капитальный ремонт	Киевская ТЭЦ-5 СОП "КИЕВСКИЕ ТЭЦ" ПАО "КИЕВЭНЕРГО"
24	Насос НМ 180-500	Капитальный ремонт	НГДУ «Ахтырканефтегаз» ПАО «Укрнафта» ОП «Мироновская ТЭС» ПАО «ДТЭК ДОНЕЦКОБЛЭНЕРГО»
25	Циркуляционный насос типа 40ПрВ-60х2	Капитальный ремонт	
26	ЦНСз 120-1900-2И	Капитальный ремонт	НГДУ «Долинанефтегаз» ПАО «Укрнафта»
27	Насос ПЭ 150-63-С УХЛ 4	Капитальный ремонт	ООО "Краматорский ферросплавный завод"
28	Проточная часть насоса ПН 1135-340-4М	Ремонт	Трипольская ТЭС ПАО "Центрэнерго"

ОБЩЕСТВО С ОГРАНИЧЕННОЙ ОТВЕТСТВЕННОСТЬЮ «РЕМГИДРОМАШ»

61128, Украина, г. Харьков-128, пр. Льва Ландау, 151

Код 14094559

ИНН 140945520373

Св-во № 29698192

р/с 26002010487502 в ПАО"УкрСиббанк"

МФО 351005

тел./факс: (057) 715-41-81, 715-44-01

E-mail: kanc@remhidromash.com.ua; strida@mail.ru

Сайт: www.remhidromash.com.ua

Директор Писарук Сергей Михайлович